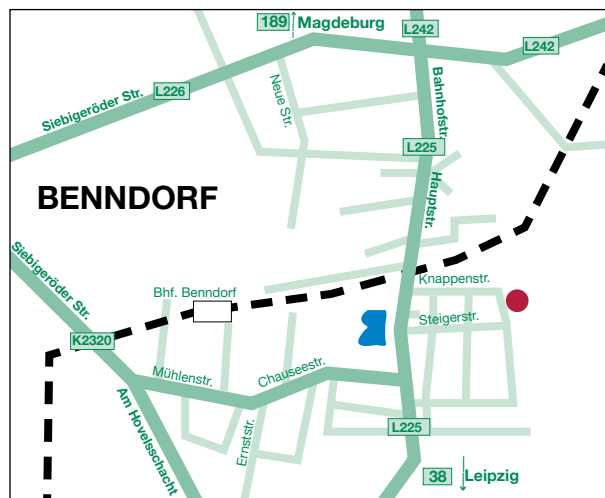


So finden Sie uns:



Unser Pflege- und Betreuungszentrum „Glück Auf“ liegt in der Gemeinde Benndorf (Landkreis Mansfelder Land) in Sachsen-Anhalt 10 km von Eisleben und Hettstedt entfernt.

Volkssolidarität habilis gGmbH

Pflege- und Betreuungszentrum „Glück Auf“

Steigerstraße 14 a, 06308 Benndorf

Tel.: 034 772 / 5 29 10

Fax: 034 772 / 5 29 19

E-Mail: info@benndorf.vs-habilis.de

www.vs-habilis.de

Beruf mit Zukunft

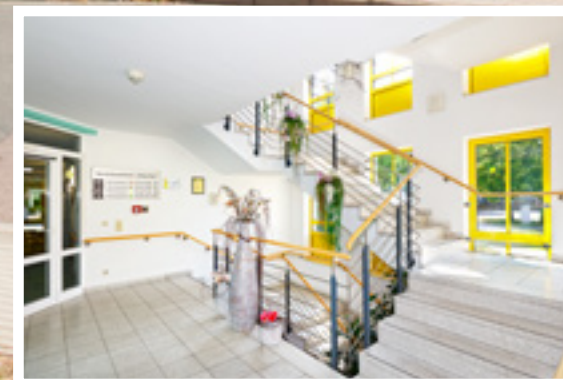
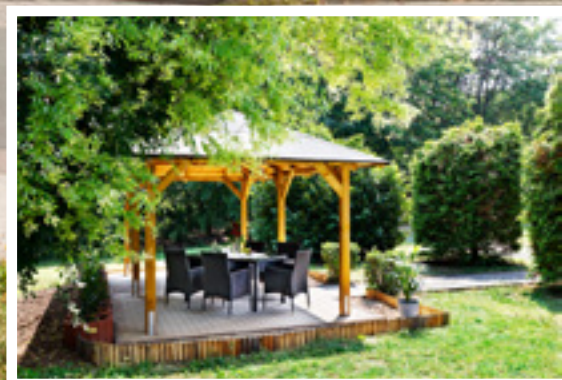
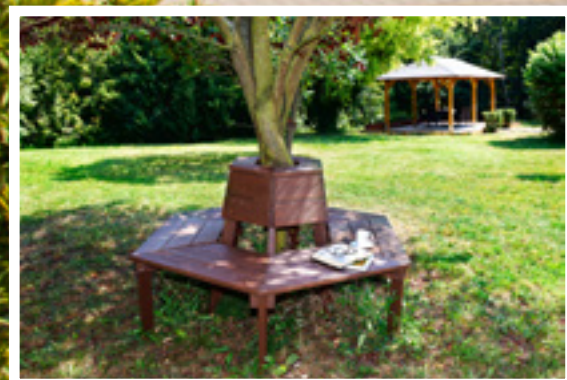
Wir bilden zum Pflegefachmann / zur Pflegefachfrau und Altenpfleger / Altenpflegerin aus. Anfragen richten Sie bitte an die Adresse auf der Rückseite dieses Faltblattes.

Wir bilden aus

Pflege- und Betreuungszentrum „Glück Auf“

Selbstbestimmt, umsorgt, unter unserem Dach.

Pflege- und Betreuungszentrum „Glück Auf“



Herzlich Willkommen in unserem Pflege- und Betreuungszentrum „Glück Auf“ in Benndorf



Als Leiter begrüße
ich Sie im Namen
aller BewohnerInnen
und MitarbeiterInnen
in unserem Pflege- und Betreuungszentrum
in Benndorf.

Unsere Einrichtung befindet sich im schönen Mansfelder Land, in einer typischen Bergbaulandschaft. Wir bieten Menschen mit schwerem und schwerstem Pflegebedarf ein liebevolles Zuhause. Bei Interesse und für Ihre Fragen, stehe ich Ihnen jederzeit zur Verfügung.

Detlef Voigt

*„Ein Zuhause ist überall dort, wo man
mit einem Lächeln begrüßt wird.“
Philipp Helmer*

Bleiben Sie selbstständig

Unser Leitbild hat zum Ziel, den Menschen in seiner Einmaligkeit und Würde zu sehen. In unserer Einrichtung werden Menschen darin unterstützt, trotz ihrer Hilfebedürftigkeit, ein Leben nach ihren Bedürfnissen zu führen. All unser Handeln ist darauf ausgerichtet, die Eigenständigkeit der BewohnerInnen zu fördern, zu wahren und die Persönlichkeit des Einzelnen zu achten. Durch das Zusammenwirken von Mitarbeiterinnen, BewohnerInnen, Angehörigen und BetreuerInnen, soll eine wohnliche Atmosphäre in unserem Pflege- und Betreuungszentrum geschaffen werden. Dies soll dazu beitragen, dass sich BewohnerInnen bei uns wie Zuhause fühlen und Interessenten die Entscheidung erleichtern, ihren Lebensabend in unserer Einrichtung zu verbringen. Wo BewohnerInnen, MitarbeiterInnen und Angehörige aufeinander zugehen, sich gegenseitig achten und helfen, da wird unser Betreuungszentrum zu einem lebenswerten Ort. Aus dem Miteinander wird ein Füreinander, das den uns anvertrauten Menschen ermöglicht, trotz ihrer Pflegebedürftigkeit, diesen Lebensabschnitt in Würde zu verbringen.

SELBSTBESTIMMT

Wir sind für Sie da, jederzeit

Die ständige Anwesenheit des qualifizierten Personals sichert eine individuelle und fachkompetente Betreuung und Pflege rund um die Uhr. Unser Ziel ist es, unseren BewohnerInnen einen Lebensraum zu gestalten, der ihnen die Führung eines selbstständigen und selbstbestimmten Lebens ermöglicht. Pflegefachkräfte und Pflegekräfte sowie Mitarbeiter der zusätzlichen sozialen Betreuung nach §43b SGBXII tragen dazu bei, dass die BewohnerInnen in der Gemeinschaft am Leben innerhalb und außerhalb unserer Einrichtung beitragen können.



*Gesunde ausgewogene Speisen bereiten wir
jeden Tag frisch in unserer Küche zu.*

Frisch, gesund und lecker

Wir legen großen Wert auf eine Verpflegung durch die hauseigene Küche. Das Küchenteam bereitet stets frisch und bewohnernah die Speisen zu. Regionale Kost und Vorlieben einzelner Bewohner finden bei uns genauso große Berücksichtigung wie die Notwendigkeit eventueller Kostformen und Diäten. Ein spezielles Herstellungsverfahren ermöglicht es für **jeden Bewohner** eines der Tagesgerichte zuzubereiten.

*„Die Küche ist eine Welt,
deren Sonne der Kochherd ist“
Viktor Hugo*

UMSORGT



*Einfach wohlfühlen: Richten Sie Ihr
Zimmer individuell nach eigenen
Wünschen ein.*

Fühlen Sie sich zuhause

In unseren **50 Einzel- und 9 Doppelzimmern** mit pflegerechter Möblierung auf 4 Wohnbereiche in 4 Etagen können Sie sich sehr wohlfühlen. Jeder Wohnbereich hat einen eigenen Aufenthaltsbereich. Jedes Zimmer verfügt über pflegerechte Möblierung, **Schwesternruf, Fernseh- und Telefonanschluss**, Sanitärbereich für jeweils einen oder zwei BewohnerInnen. Sprechen Sie uns gern auf Wunsch an, um Ihren Wohnbereich mit eigenen Möbeln komplettieren zu können. Alles ist barrierefrei erreichbar. Wir haben einen **Wintergarten** und **Bettenbalkone** auf den Etagen. Die große Außenanlage lädt zum spazieren gehen ein.

Unsere Leistungen im Überblick:

In den Heimkosten enthalten sind:

- stationäre pflegerische Versorgung / Grund- und Behandlungspflege nach dem SGB XI
- Kurzzeit- und Verhinderungspflege zur Entlastung pflegender Angehöriger nach dem SGB XI
- stationäre Unterkunft und Verpflegung nach SGB XI
- soziale Betreuung durch den begleitenden Dienst (Veranstaltungen, Tagesgestaltung, Sozialkontakte etc.)
- zusätzliche Betreuungsleistungen nach SGB XI für anspruchsberechtigten Personenkreis
- hauswirtschaftliche Leistungen (Reinigung des Hauses, Wäscherei für Privatwäsche)
- Verwaltungsleistungen (Hilfe bei Schriftverkehr mit Ämtern und Behörden, Abrechnung mit Kassen...)
- Leistungen der Haustechnik (Hausmeister, hilft bei handwerklichen Dingen)
- Vermittlung von Dienstleistungen Dritter (Frisör, Fußpflege...)

Für Spaß und Unterhaltung wird gesorgt



UNTER UNSEREM DACH